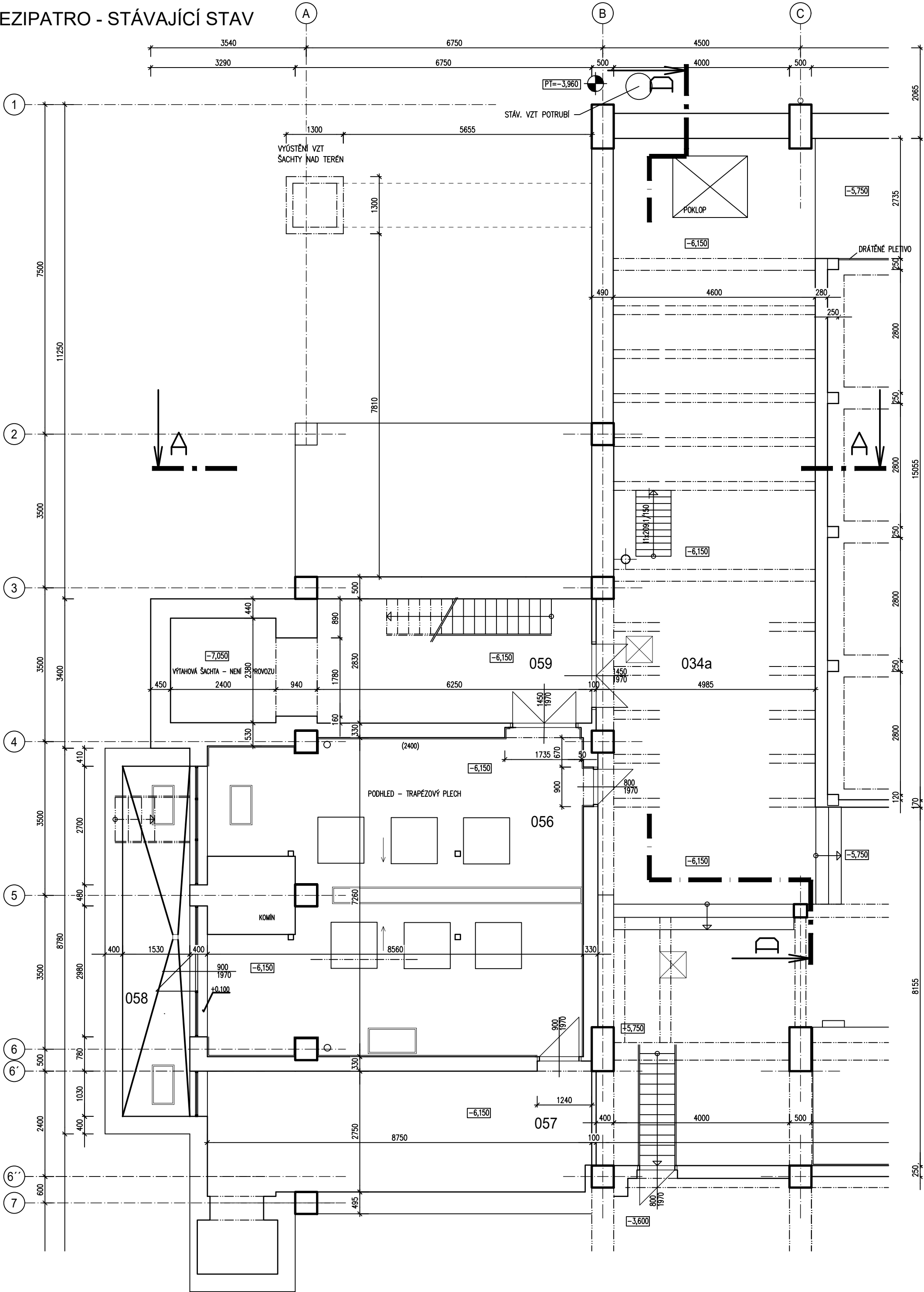


PŮDORYS 1.PP MEZIPATRO - STÁVAJÍCÍ STAV
M 1:75



LEGENDA MÍSTNOSTÍ

ČÍSLO MÍSTNOSTI	ÚČEL MÍSTNOSTI	PLOCHA m²	PODLAHA	ÚPRAVA POVRCHU	POZNÁMKA
034a	STROJOVNA ÚPRAVNÝ VODY	–	CEMENTOVÝ POTĚR	–	–
056	PLYNOVÁ KOTELNA	59,0	KERAMICKÁ DLAŽBA	–	–
057	SKLAD	27,9	TERACO	–	–
058	ANGLICKÝ DVOREK	13,1	CEMENTOVÝ POTĚR	–	–
059	MANIPULAČNÍ PROSTOR	17,7	TERACO	–	–

LEGENDA HMOT

	STÁVAJÍCÍ KONSTRUKCE
	UPRAVENÝ TERÉN

POZNÁMKA 1

- BĚHEM MĚŘENÍ STÁVAJÍCÍHO STAVU OBJEKTU A STAVEBNĚ TECHNICKÉHO PRŮZKUMU NEBYLY ZJIŠŤOVÁNY SKLADBA KCÍ; NEBYLY PROVÁDĚNY SONDY DO STÁVAJÍCÍCH KCÍ
- JAKO PODKLAD BYLA POUŽITA PŮVODNÍ DOKUMENTACE, POSKYTNUTÁ INVESTOREM

±0 podlaha v m.č. 104

a)				
OZN.	ZMĚNA	DATUM	PROVEDL	KONTROLA
VYPRACOVAL	ING. JIŘÍ KADLČÍK			
PROJEKTANT	ING. JIŘÍ KADLČÍK			
SCHVÁLIL	ING. MICHAL ONDROUŠEK			
KONTROLOVAL	ING. ROMAN SLUNEČKO			
INVESTOR	Statutární město Jihlava			
MÍSTO STAVBY	Rošického 2684/6, 586 01 Jihlava			
STAVBA	BAZÉN E.ROŠICKÉHO 6, JIHLAVA REKONSTRUKCE BAZÉNOVÝCH VAN V OBJEKTU			
	SO01 KRYTÝ BAZÉN ARCHITEKTONICKO STAVEBNÍ ŘEŠENÍ			
	PŮDORYS 1.PP MEZIPATRO - STÁVAJÍCÍ STAV			
		DATUM	04/2024	
		ÚČEL	PROVÁDĚNÍ STAVBY	
		Č. ZAK.	11345-003-000	
		ARCHIVNÍ ČÍSLO	HP4-2-102094	
		LISTŮ	1	POČET A4 5
		MĚŘITKO	1:75	POŘADOVÉ Č. 03